

CROP PEST MANAGEMENT DIVISION
Contact Details

Office of the Chief
Tel No. (02) 525-2991
TeleFax (02) 523-2426

Asst. Div. Chief
Tel No. (02) 523-3853

Plant Health & Pest Status Section
Tel No. (02) 524-7353

Bio-control and IPM Section
Tel No. (02) 524-0901 / 524-9515

Pest Forecasting Section
Tel No. (02) 236-0598

National Plant Quarantine Services Division (NPQSD)
Tel No. (02) 251-2267
(02) 251-2262
(02) 251-2272

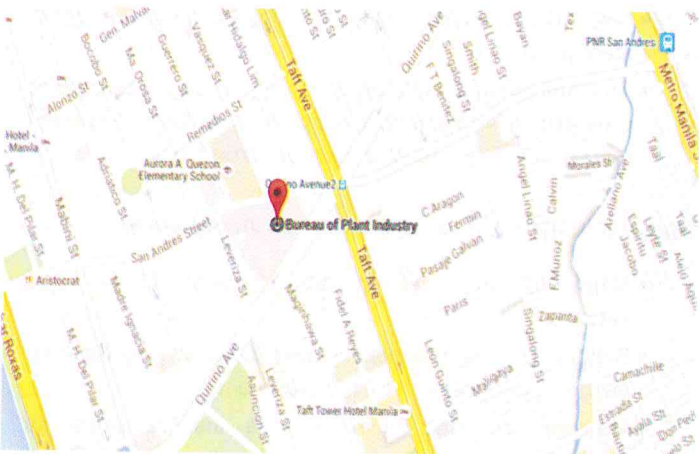
DA- Corn Program
Tel No. (02) 920-4074
agripinoycorn@yahoo.com

Regional Crop Protection Centers

RCPC, CAR	0999-888-2865
RCPC, REGION I	(072) 687-1871
RCPC, REGION II	(078) 624-2283
RCPC, REGION III	0925-568-8332
RCPC, REGION IV-A	(049) 543-0103
RCPC, REGION IV-B	0909-489-3311
RCPC, REGION V	0939-906-5608
RCPC, REGION VI	(033) 329-6958
RCPC, REGION VII	(032) 345-3483
RCPC, REGION VIII	(053) 832-2578
RCPC, REGION IX	(062) 925-5186
RCPC, REGION X	0906-553-4990
RCPC, REGION XI	(082) 221-6010, 293-1499
RCPC, REGION XII	(064) 200-7367
RCPC, CARAGA	0938-199-7947
RCPC, BARMM	(064) 421-1234, 552-3166

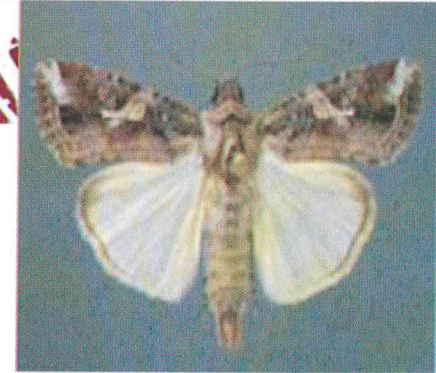
References:

<http://entnemdept.ufl.edu>
<https://ento.psu.edu/extension>
<https://blog.plantwise.org>



Twitter: @Crop Protection D
Facebook: Bpi Cropprot / BPI Crop Pest Management

Distributed by:
Plant Health & Pest Status Section
Copyright 2019



Male FAW



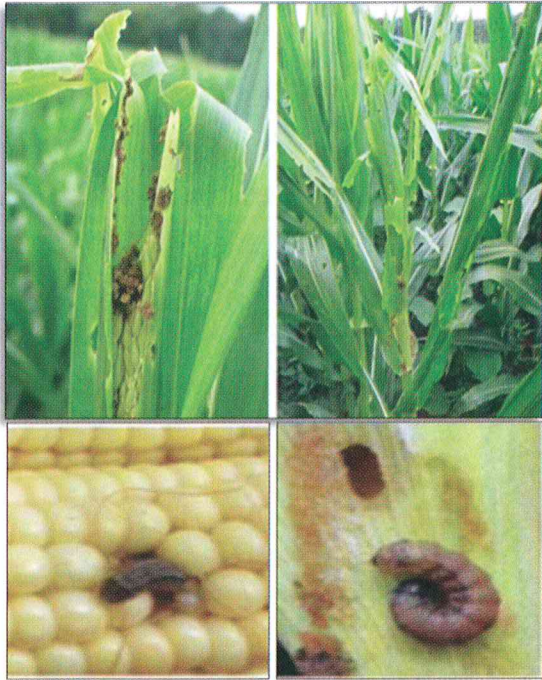
Female FAW

**Pamaagi sa Pagsugpo ng
Fall Armyworm (FAW)**

Spodoptera frugiperda (J.E. Smith)
(Lepidoptera: Noctuidae)



Department of Agriculture
Bureau of Plant Industry
Crop Pest Management Division
692 San Andres Street, Malate, Manila



Kadaut sa Anunugba

HULAGWAY

Itlog (Egg) (2-3 days)

- Ang itlog makita kini sa ilalom dahon duol sa punuan sa mais
- Ang color ay puti , pink nga may pagka hayag -green. Lingin kini nga kasagaran muabot ug 100 –200 ang matag pundok.
- Duha hangtod sa tulo ka adlaw usa siya mapusa kung ting –init ang panahon.

Ulod (Larvae) (14-22 days)

- Ang ulod dungan-dungan mugawas sulod sa tulo hangtod lima ka adlaw gikan sa pag itlog ug mubalhin ngadto sa udlot sa mais.
- Adunay unom ka hugna ang kinabuhi sa ulod. Ika-duha ug ikatulong hugna magkinan-anay na sila hangtod usa nalang ang mahibilin sa usa ka udlot. Ug aduna kini pusaw na kolor nga nabali nga letrang “Y” sa ulo ug upat ka tuldok o patik sa lawas.
- Ang hamtong nga ulod mudangat ug 14-22 ka adlaw usa siya munaog sa yuta aron mamahimong tando-tando.

Tando-tando (Pupa) (8-30 days)

- Medyo pula na may pagka brown ang kolor ug dili kaayo makita sa mga mag-uuma o tawo.
- Ang tando-tando ay mahimo ilawom sa yuta nga adunay gilawmon nga 2 to 8 cm ug adunay 20 to 30 mm ang gidak-on niini.
- Kung bantok kaayo ang yuta , ang ulod manguhag mga dahon aron himoong balay o cocoon ug didto siya mupuyo .
- Makita usab ang ubang tando-tando sa agungal sa mais.
- Ang gidugayon sa tando-tando mukabat kini sa walo o siyam ka adlaw sa panahon sa ting-init kung sa panahon sa ting-bugnaw mukabat sa 20 to 30 ka adlaw .

Hamtong nga Anunugba (Adult) (7-21 days)

- Ang hamtong nga Anunugba mukabat sa 20 to 25 mm ang katas-on sa lawas ug adunay 30 to 40 mm ang gilaparon sa pako.
- Ang kinabuhi sa anunugba gibana-bana mukabat sa 21 ka adlaw.
- Aktibo sila sa gabii ilabi na kung init ug alingi-ing nga

Uban pang mga tanom nga atakihon sa FAW

Humay, soybean, sorghum, trigo ,tubo ,cowpea,mani, gapas ug patatas .

Kinaiya sa Fall Armyworm

- Paboritong kaonon sa ulod ang dahon pero mukaon usab sa bunga sa mais.
- Ang gikaon nga dahon dunay makita daw basa nga ginabas sa pinakataas nga dahon sa mais.
- Ang ulod padayon nga mukaon sa dahon hangtod mangabuslot kini.
- Ang ulod muataki sa bunga sa mais pinaagi sa pagbuho o pagloblob sa panit niini, dili parihas sa Corn Earworm nga sa buhok-buhok siya magsugod ug loblob.

Mga pamaagi sa Pagsugpo sa Fall Armyworm

- Maghimog mga lakang aron mapahibalo sa mga katawhan
- Sundon ang mga nagkalain-laing paagi sa pagsugpo sa dangan (Integrated Pest Management)
- Mugamit sa mga higalang mga insekto sama sa *Trichogramma evanescens*, sipit-sipit, ug lacewings, Amag (*Metarhizium*) ug Nuclear Polyhedrosis Virus (NPV) Biopestesidyo.
- Ipabilin ang kahinlo sa palibot ug tarungon ang pag-preparar sa yuta (pagdaro).
- Maghimog backlight trap sa gabii, ug magbutang ug pheromone trap aron madakpan/ makuha ang mga anunugba.
- Paggamit ug Hilo nga mapalit sa mga rehistradong tindahan.

KINABUHI SA ANUNUGBA

